

M2-7010

Profil H

Profil M2-7010 stosowany przy produkcji szaf przesuwanych do łączenia płaszczyzn płyty, szyby i luster w różnych konfiguracjach. Pełni rolę wykończenia.

Dane techniczne:

Materiał: taśma stalowa ocynkowana DC01
Długość: max. 2750 mm
Grubość taśmy stalowej: 0,45 mm
Waga: 1 m.b. – 0,36 kg [± 10%]

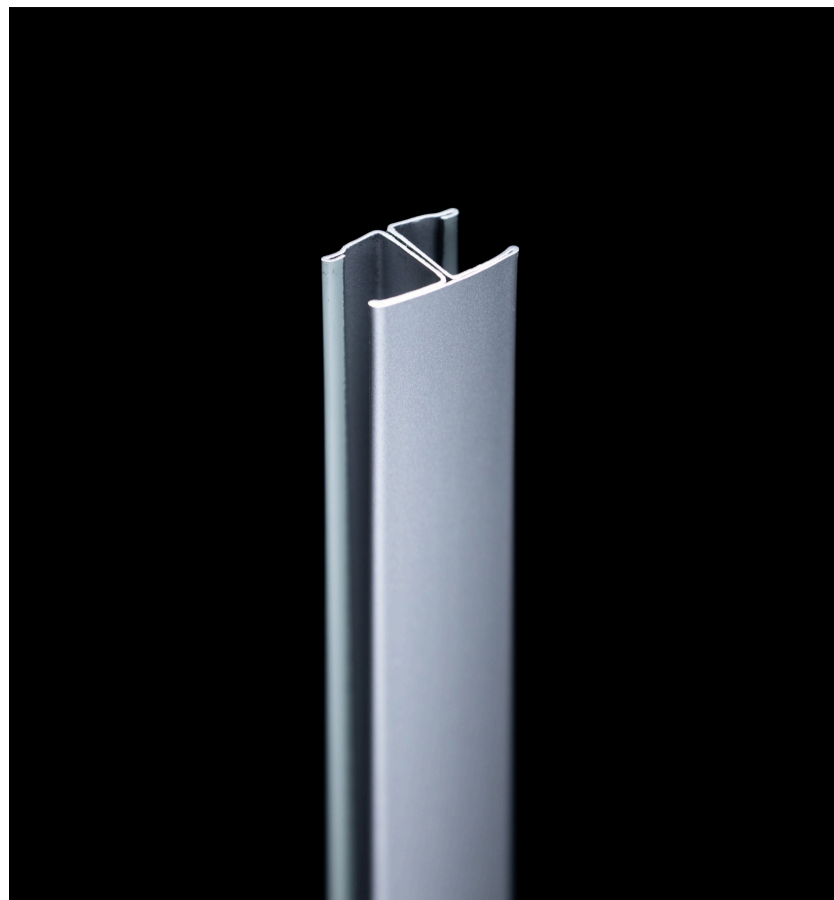
Dodatkowe informacje

Wykończenie:

- Lakier
- Okleina drewnopodobna

Pakowanie

Opakowanie / karton - 20 szt.



Profile H

Profile M2-7010 is applied to production of the sliding doors of the wardrobes to connection the plate planes, mirror or glass in many configurations. It acts as a finishing touch.

Technical data:

Material: galvanised steel strip DC01
Length: max. 2750 mm
Thickness of the steel strip: 0.45 mm
Weight of 1 running metre: 0.36 kg [±10%]

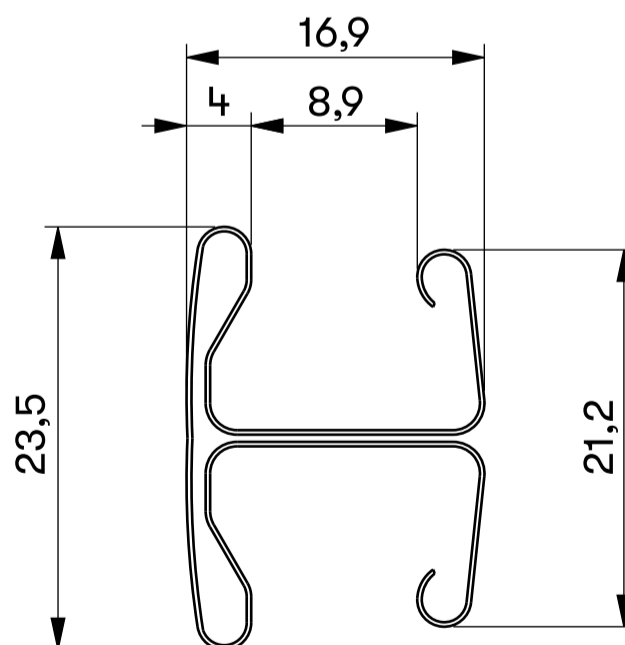
Additional information:

Finishing:

- Lacquer
- Veneer

Packing

Package / cardboard – 20 pcs.



Metal Union sp. z o.o.
ul. Żyzna 11 F
42-200 Częstochowa, Polska
www.metalunion.pl